

КАРТА-ПЛАН ТЕРРИТОРИИ
03:03:050126
(номер кадастрового квартала (номера кадастровых кварталов), являющихся территорией, на которой выполняются комплексные кадастровые работы)
Дата подготовки карты-плана территории : "25" июля 2022 г.
Пояснительная записка
1. Сведения о заказчике
Муниципальное образование «Бичурский район» , 1020300536190, 0303005209
(полное наименование органа местного самоуправления муниципального района или городского округа, органа исполнительной власти города федерального значения Москвы, Санкт-Петербурга или Севастополя, основной государственный регистрационный номер, идентификационный номер налогоплательщика)
"03" июля 2021 г. , б/н
(сведения об утверждении карты-плана территории)
2. Сведения о кадастровом инженере
Фамилия, имя, отчество (при наличии отчества): Прушенов Николай Станиславович
Страховой номер индивидуального лицевого счета: 150-275-775 55
Контактный телефон: +73012309808
Адрес электронной почты и почтовый адрес, по которым осуществляется связь с кадастровым инженером: Гусиноозерск azio03@mail.ru
Наименование саморегулируемой организации в сфере кадастровых отношений (СРО), если кадастровый инженер является членом СРО: СРО "Гильдия кадастровых инженеров"
Номер регистрации в государственном реестре лиц, осуществляющих кадастровую деятельность: 36562
Сокращенное наименование юридического лица, если кадастровый инженер является работником юридического лица: ООО "ЖАСМИН ФИНАНС"

3. Основания выполнения комплексных кадастровых работ							
Муниципальный контракт, 1, 28.03.2022							
(наименование и реквизиты государственного или муниципального контракта на выполнение комплексных кадастровых работ)							
4. Перечень документов, использованных при подготовке карты-плана территории							
№ п/п	Наименование документа				Реквизиты документа		
1	2				3		
1	Кадастровый план территории кадастрового квартала 03:03:050126				КУВИ-001/2022-48569359, Филиал ФГБУ "Федеральная кадастровая палата Росреестра" по Республике Бурятия, 04.04.2022		
2	Кадастровый план территории кадастрового квартала 03:03:000000				КУВИ-001/2022-16638254, Филиал ФГБУ "Федеральная кадастровая палата Росреестра" по Республике Бурятия, 07.02.2022		
3	Каталог координат геодезических пунктов на территории Бичурского р-на				инв.5-о/9958, Управление Росреестра по Республике Бурятия, 23.04.2022		
4	Правила землепользования и застройки МО СП Бичурское				299, Решение Совет депутатов Муниципального образования «Бичурский район», 01.08.2017		
5	Свидетельство о праве				266, 27.01.1998		
6	Ортофотоплан				03-4-199-073-В, 31.12.2001		
5. Сведения о геодезической основе, использованной при подготовке карты-плана территории Система координат МСК-03, зона 4							
№ п/п	Название пункта и тип знака геодезической сети	Класс геодезической сети	Координаты, м		Сведения о состоянии на "24" мая 2021 г.		
			X	Y	наружного знака пункта	центра пункта	марки
1	2	3	4	5	6	7	8
1	Хойца п.тр.	2 класс	394060.02	4151066.13	Сохранился	Сохранился	Сохранился
2	Сахарный Завод п.тр.	3 класс	399480.64	4135551.04	Сохранился	Сохранился	Сохранился
3	Бичурский перевоз п.тр.	3 класс	404604.31	4147630.02	Сохранился	Сохранился	Сохранился
6. Сведения о средствах измерений							
№ п/п	Наименование прибора (инструмента, аппаратуры)	Сведения об утверждении типа измерений			Реквизиты свидетельства о поверке прибора (инструмента, аппаратуры)		
1	2	3			4		
1	Аппаратура геодезическая спутниковая PrinCe i50	75443-19 до 07.02.2022г.			С-АЦМ/08-02-2021/35834870		
2	Аппаратура геодезическая спутниковая PrinCe i50, номер СИ 3297123	75443-19 до 07.02.2022 г.			№ С-АЦМ/08-02-2021/35834870 от 08.02.2021 г.		
7. Пояснения к разделам карты-плана территории							
№ п/п	Наименование раздела	Пояснение					
1	2	3					
1	Пояснительная записка	В настоящем карта-плане территории содержатся сведения об 1 земельном участке, который подлежит уточнению.					

7. Пояснения к разделам карты-плана территории

№ п/п	Наименование раздела	Пояснение
1	2	3
2	Пояснительная записка	Территориальная зона для всех уточняемых земельных участков СХ. Предельные минимальный и максимальный размеры не установлены согласно с правилами землепользования и застройки МО СП «Бичурское», утверждёнными Решением Совет депутатов Муниципального образования «Бичурский район» № 299 от 01.08.2017г.
3	Пояснительная записка	При рассмотрении настоящего карта-плана территории прошу учесть следующее. Картографический материал, использованный для составления Схемы границ земельных участков имеет недостатки в виде изгибов и неровностей, что допускает возможные неточности при наложении геодезической съемки. Сведения о проверке приборов: PrinCe i50 75443-19, до 22.07.2022 С-АЦМ/23-07-2021/81186626 PrinCe i50 75443-19, до 16.02.2023 С-ГКФ/17-02-2022/132781569
4	Сведения об уточняемых земельных участках	Сведения о местоположении границ земельных участках с кадастровыми номерами 03:03:050126:1, 03:03:050126:3, 03:03:050126:4, 03:03:050126:5, 03:03:050126:6, 03:03:050126:7, не внесены в настоящий карта-план территории ввиду отсутствия документов, в которых содержится сведения о местоположении границ этих земельных участков.

Сведения об уточняемых земельных участках

1. Сведения о характерных точках границы уточняемого земельного участка с кадастровым номером 03:03:050126:2

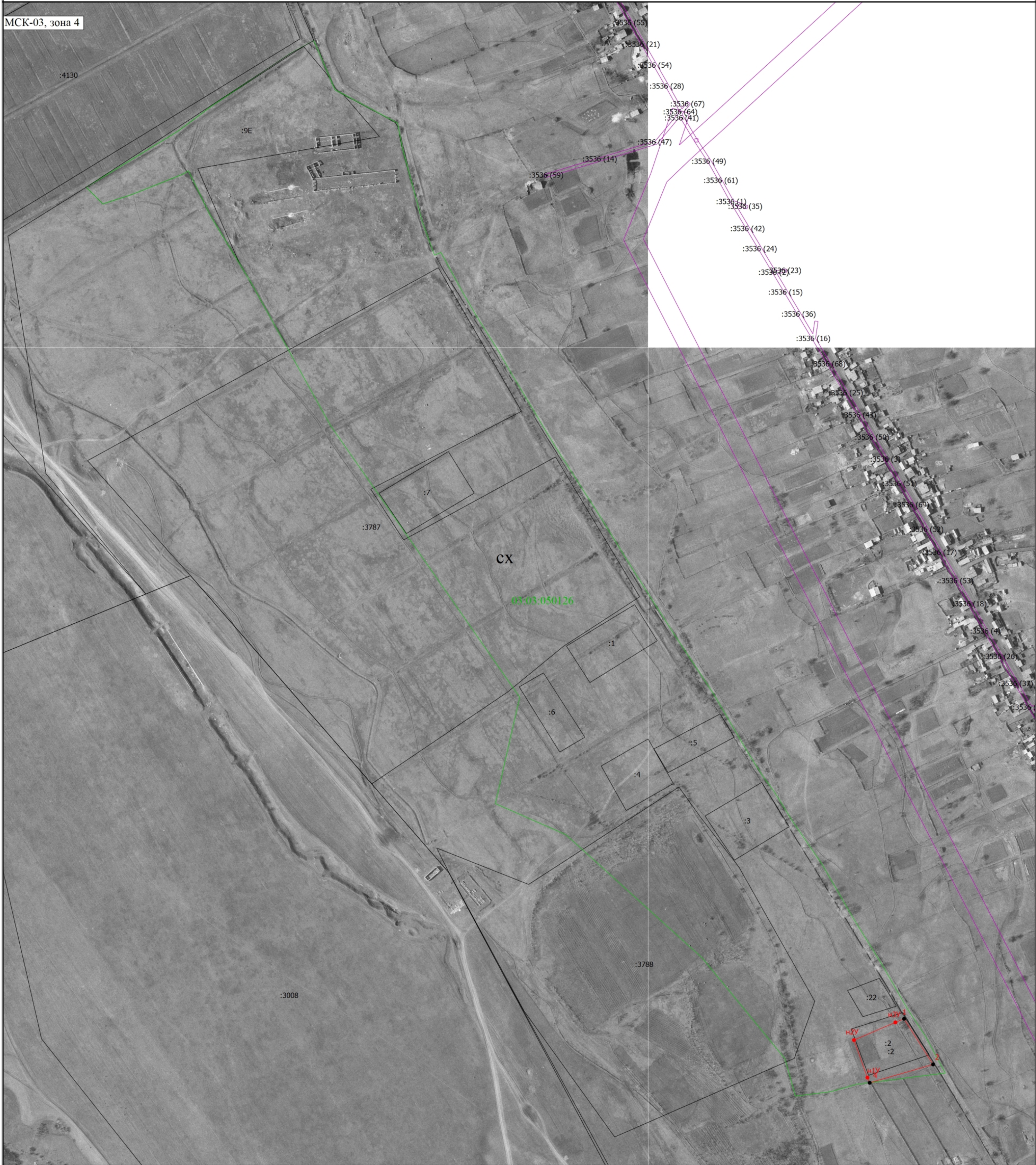
Зона № 4

Обозначение характерных точек границ	Существующие координаты, м		Уточненные координаты, м		Метод определения координат	Средняя квадратическая погрешность определения координат характерной точки (Mt), м	Формулы, примененные для расчета средней квадратической погрешности определения координат характерной точки (Mt),м
	X	Y	X	Y			
1	2	3	4	5	6	7	8
1	398120.86	4146265.86	398189.12	4146308.73	Метод спутниковых геодезических измерений (определений)	0.1	$Mt = \sqrt{(m_0^2 + m_1^2)} = \sqrt{0.10 (0,1^2 + 0,1^2)} = 0,1$
2	398176.80	4146244.85	398134.05	4146343.77	Метод спутниковых геодезических измерений (определений)	0.1	$Mt = \sqrt{(m_0^2 + m_1^2)} = \sqrt{0.10 (0,1^2 + 0,1^2)} = 0,1$
3	398196.73	4146307.23	-	-	Метод спутниковых геодезических измерений (определений)	0.1	$Mt = \sqrt{(m_0^2 + m_1^2)} = \sqrt{0.10 (0,1^2 + 0,1^2)} = 0,1$
4	398145.70	4146339.24	398111.82	4146267.18	Метод спутниковых геодезических измерений (определений)	0.1	$Mt = \sqrt{(m_0^2 + m_1^2)} = \sqrt{0.10 (0,1^2 + 0,1^2)} = 0,1$
н1У	-	-	398118.08	4146264.44	Метод спутниковых геодезических измерений (определений)	0.1	$Mt = \sqrt{(m_0^2 + m_1^2)} = \sqrt{0.10 (0,1^2 + 0,1^2)} = 0,1$
н2У	-	-	398163.47	4146248.17	Метод спутниковых геодезических измерений (определений)	0.1	$Mt = \sqrt{(m_0^2 + m_1^2)} = \sqrt{0.10 (0,1^2 + 0,1^2)} = 0,1$
н3У	-	-	398184.82	4146298.22	Метод спутниковых геодезических измерений (определений)	0.1	$Mt = \sqrt{(m_0^2 + m_1^2)} = \sqrt{0.10 (0,1^2 + 0,1^2)} = 0,1$
1	398120.86	4146265.86	398189.12	4146308.73	Метод спутниковых геодезических измерений (определений)	0.1	$Mt = \sqrt{(m_0^2 + m_1^2)} = \sqrt{0.10 (0,1^2 + 0,1^2)} = 0,1$

2. Сведения о частях границ уточняемого земельного участка с кадастровым номером 03:03:050126:2				
Обозначение части границ		Горизонтальное проложение (S), м	Описание прохождения части границ	Отметка о наличии земельного спора о местоположении границ земельного участка
от т.	до т.			
1	2	3	4	5
1	2	65.27	-	-
2	4	79.75	-	-
4	н1У	6.83	-	-
н1У	н2У	48.22	-	-
н2У	н3У	54.41	-	-
н3У	1	11.36	-	-
3. Общие сведения об уточняемом земельном участке с кадастровым номером 03:03:050126:2				
№ п/п	Наименование характеристик земельного участка	Значение характеристики		
1	2	3		
1	Адрес земельного участка	Российская Федерация, Республика Бурятия, район Бичурский, село Бичура		
	Местоположение земельного участка (при отсутствии присвоенного адреса)	-		
	Дополнительные сведения о местоположении земельного участка	-		
2	Площадь земельного участка ± величина погрешности определения площади ($P \pm \Delta P$), м ²	4322 ± 23		
3	Формула, примененная для расчета предельной допустимой погрешности определения площади земельного участка (ΔP), м ²	$\Delta P = 3.5 * M_t * \sqrt{P} = 3.5 * 0,1 * \sqrt{4322} = 23$		
4	Площадь земельного участка согласно сведениям Единого государственного реестра недвижимости (Р _{кад}), м ²	4224		
5	Оценка расхождения Р и Р _{кад} ($P - P_{кад}$), м ²	98		
6	Предельный минимальный и максимальный размер земельного участка (Р _{мин} и Р _{макс}), м ²	- -		
7	Кадастровый или иной номер (обозначение) здания, сооружения, объекта незавершенного строительства, расположенного на земельном участке	-		
8	Иные сведения	-		

Схема границ земельных участков

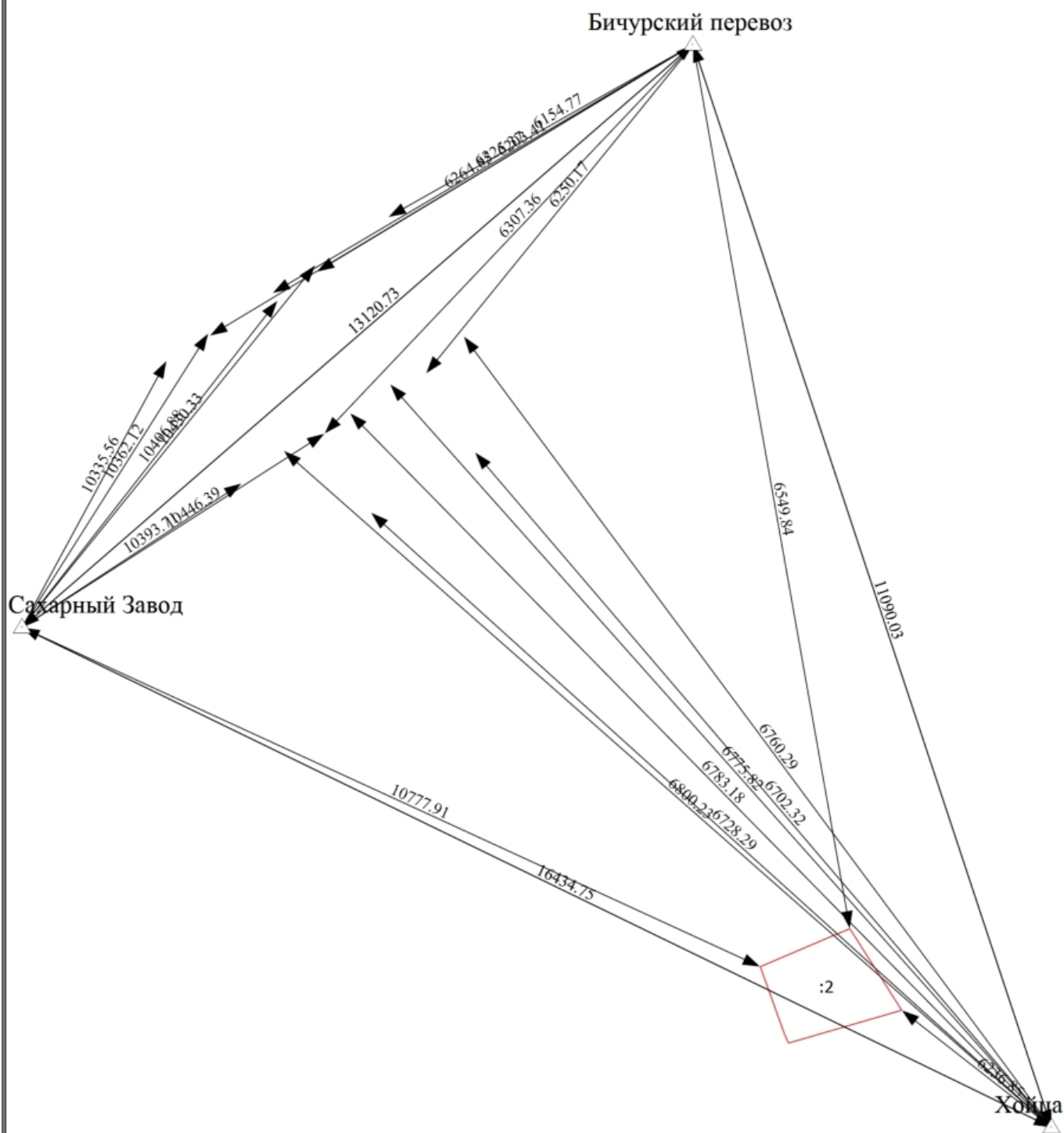
МСК-03, зона 4



Масштаб 1:3200

Условные обозначения			
1	- Вновь образованная часть границы, сведения о которой достаточны для определения ее местоположения	•	- Характерная точка границы, сведения о которой позволяют однозначно определить ее положение на местности
	- Обозначение характерной точки, местоположение которой не изменилось или было уточнено	ИУ	- Обозначение новой характерной точки
	:9E	:2	- Уточняемый земельный участок
:3536 (1)	- Кадастровый номер земельного участка	—	- Существующая часть границы, имеющиеся в ЕГРН сведения о которой достаточны для определения ее местоположения
	- Обозначение контура земельного участка	—	- Граница зоны с особыми условиями
—	- Часть контура, образованного проекцией существующего наземного конструктивного элемента здания, сооружения, объекта незавершенного строительства	ИЗ	- Обозначение ликвидируемой характерной точки
03:03:050117	- Номер кадастрового квартала	сх	- Территориальная зона - Зона сельскохозяйственного использования
—	- Граница кадастрового квартала		

Схема геодезических построений



Масштаб 1:4000

Условные обозначения

— - Вновь образованная часть границы, сведения о которой достаточны для определения ее местоположения

Схема геодезических построений

- - Характерная точка границы, сведения о которой позволяют однозначно определить ее положение на местности
- 1 - Обозначение характерной точки, местоположение которой не изменилось или было уточнено
- n1Y - Обозначение новой характерной точки
- :2 - Уточняемый земельный участок
- - Существующая часть границы, имеющиеся в ЕГРН сведения о которой достаточны для определения ее местоположения
- △ - Пункт государственной геодезической сети
- 1Z - Обозначение ликвидируемой характерной точки

Сметов
Осип. Цотович.
Член. Сметова
Валентина Минеева.

Свидетельство № 266 /

НА ПРАВО СОБСТВЕННОСТИ, НА ЗЕМЛЮ,
БЕССРОЧНОГО (ПОСТОЯННОГО) ПОЛЬЗОВАНИЯ ЗЕМЛЕЙ

Свидетельство выдано Сметову Носифу Цотовичу
(наименование или фамилия, имя, отчество собственника)
с Бичура ул. Калинина дом 155
земли, землепользователя, его местоположение или адрес)

в том, что указанному собственнику, землепользователю решением от «14» апреля 1997
года № 19 Бичурской сельской администрации
(наименование органа местной администрации)

для ведения личного
(целевое назначение использования земель)

хозяином

предоставлено:

Вид пользования землей	Всего га и а	в т. ч. с/х угодий и а	из них					прочих угодий
			пашни и а	посёлки и а	залеж.	сенокосов	пастбищ	
В собственность	6294	5764	1540	530	-	4224	-	-
из них бесплатно в бессрочное (постоян- ное) пользование	6294	5764	1540	530	-	4224	-	-
Итого	6294	5764	1540	530	-	4224	-	-

Свидетельств составлено в двух экземплярах, из которых первый выдан Сметову
Носифу Цотовичу
(наименование или ф., и., о. собственника земли землепользователя)

второй хранится в Бичурской сельской администрации
(наименование органа, выдавшего свидетельство)

Свидетельство является временным документом и действует до выдачи государственного акта на право собственности на землю, бессрочное (постоянное) пользование землей.

М. П.



Председатель комитета по
(наименование органа, выдавшего свидетельство)

земельным ресурсам и

землеустройству

(должность, ф., и., о.)

Ю. И. Денисов

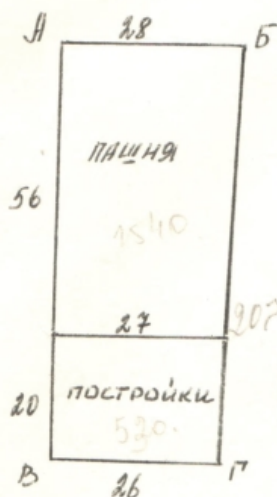
Дата выдачи свидетельства

«24» 1 1997 г.

9

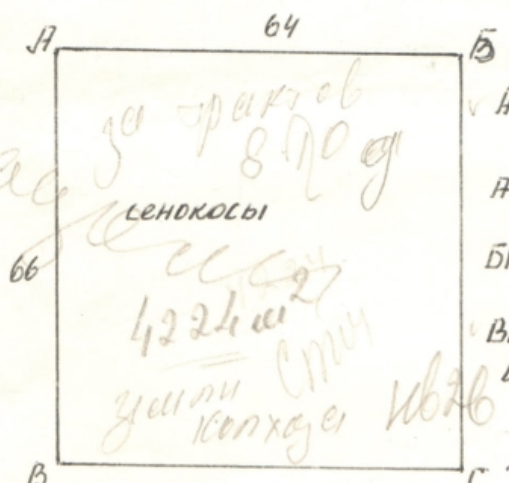
2

План землепользования



ул. КАЛИНИНА дом 155.

- АБ - ПАВЛОВ Георгий Фирсович.
- АВ - МАЛЫЙ ТРАКТ, ЗЕМЛИ СЕЛЬСКОЙ АД-ЦИИ
- БГ - ПАВЛОВ АБРАМ АБРАМОВИЧ
- ВГ - ул. КАЛИНИНА, ЗЕМЛИ СЕЛЬСКОЙ АДМИНИСТРАЦИИ



ДОМЕРОК.

- АБ -
- АВ - Спешнёв Леонид Иванович
- БГ - ПАВЛОВ Георгий Тихонович
- ВГ - канал Бичурской О.С. - ЗЕМЛИ Бичурской сельской администрации.



ГЛАВА БИЧУРСКОЙ СЕЛЬСКОЙ АДМИНИСТРАЦИИ
ВИ СЕРЕБРЕННИКОВ

Исполнитель

В.А. Афанас

В.А. АФНАС

Масштаб: 1:1000

Председатель комитета по земельной реформе

