



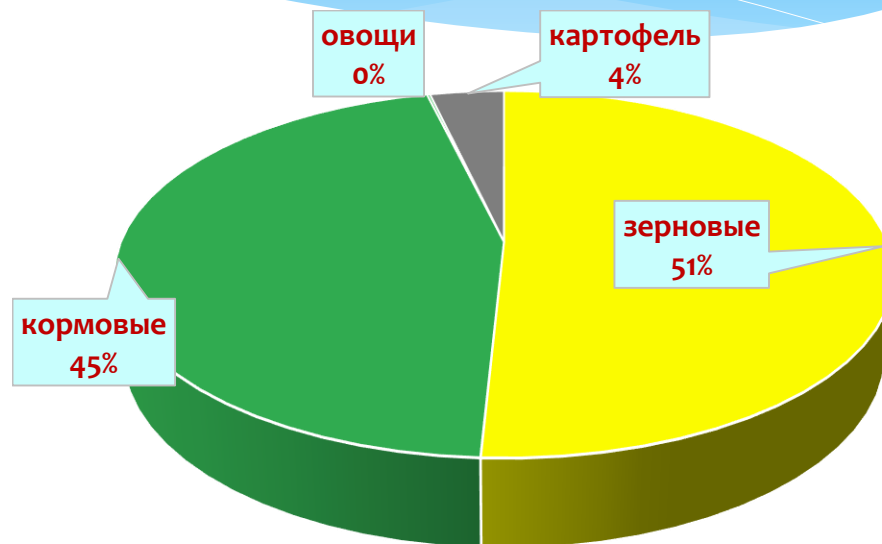
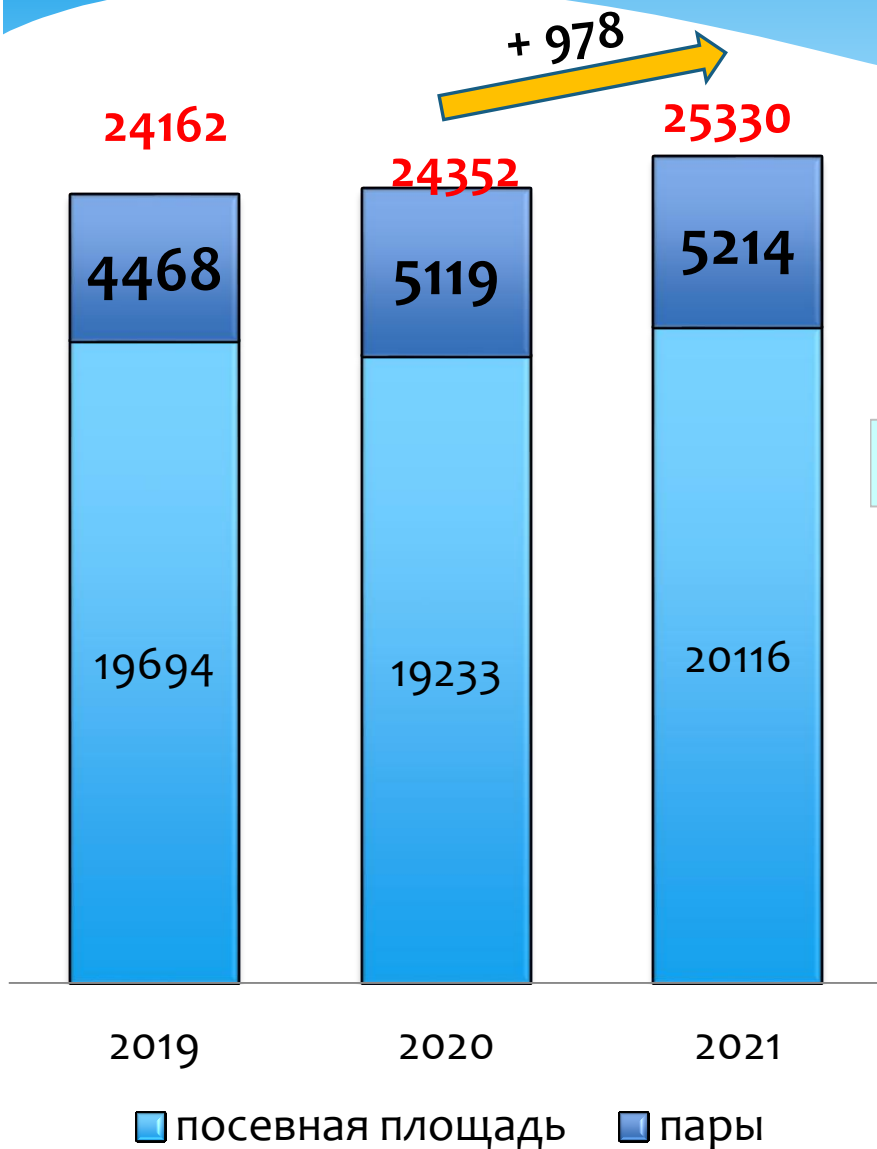
КОЛЛЕГИЯ АДМИНИСТРАЦИИ МО «БИЧУРСКИЙ РАЙОН»

О заготовке кормов и уборке урожая сельхозтоваропроизводителями Бичурского района в 2021 году

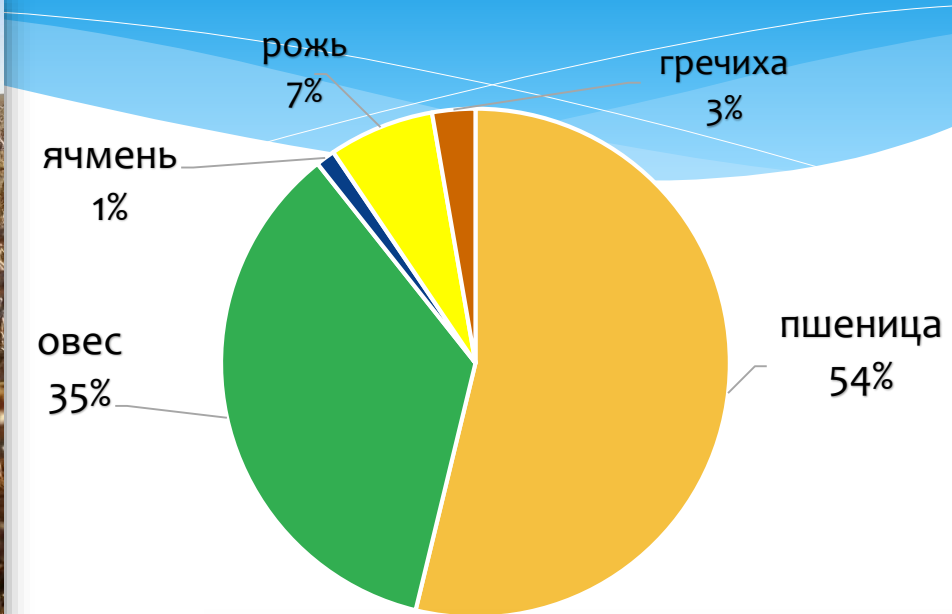
**Начальник отдела развития АПК
Альбина Васильевна Кондакова**

26 октября 2021 года

СТРУКТУРА ПОСЕВНЫХ ПЛОЩАДЕЙ – 2021



СТРУКТУРА ЗЕРНОВЫХ КУЛЬТУР



Культура	Площадь(га)		% к уровню 2020 г
	Факт 2020	Факт 2021	
Пшеница	4342	5496,2	126
Тритикале	125	0	0
Овес	4845	3633	75
Ячмень	336	125	37
Рожь	500	685	137
Гречиха	390	280	78
ИТОГО	10538	10219,2	97%



	Площадь /га /		% к уровню 2020 года
	2020 год	2021 год	
Однолетние травы	4474	6416	143,4
Многолетние травы- всего, в т.ч.	3461	2719	80,0
посевы текущего года	394	0	0
посевы прошлых лет	3019	2719	90,0
Кормовые -всего	7935	9135	116,0

КОРМОВЫЕ КУЛЬТУРЫ

Суданская трава



Овес



Донник



Обеспеченность кормами

(план 2021-2022 г.)

Сено

56,0 тыс. тонн

Сенаж

3,2 тыс. тонн

Солома

8,5 тыс. тонн

Зернофураж

14,7 тыс. тонн

Потребность
36279 тонн.
корм.ед.

Обеспеченность на 1 условную голову
12,4 цн.корм.ед.



ЗАГОТОВКА СЕНА

Средняя урожайность сена-26,4 цн.га.

Естественные
сенокосы-

14622 га

СЕНО

23187 га

Многолетние травы
посевов прошлых лет-

2719 га

Посевы
однолетних трав-

5849 га

СХО

12689 тонн

СЕНО

60785 тонн

КФХ

11896 тонн

население

36200 тонн

ЗАГОТОВКА СЕНАЖА



СЕНАЖ
6188 тонн

ООО «Победа»
3000 тонн

ООО «Бичура Лес»
2500 тонн

КФХ Афанасьев С.Б.
620 тонн

ООО «Бичура»
68 тонн



ЖАТВА ЗЕРНОВЫХ КУЛЬТУР - 2021



На уборке урожая работало
36 зерноуборочных
комбайнов: немецких
«Клаас- Тукано»-2 ед.,
«Агрос-540-2 ед.,
новые «Вектор-410»- 4 ед.,
«Енисей»-28 ед.



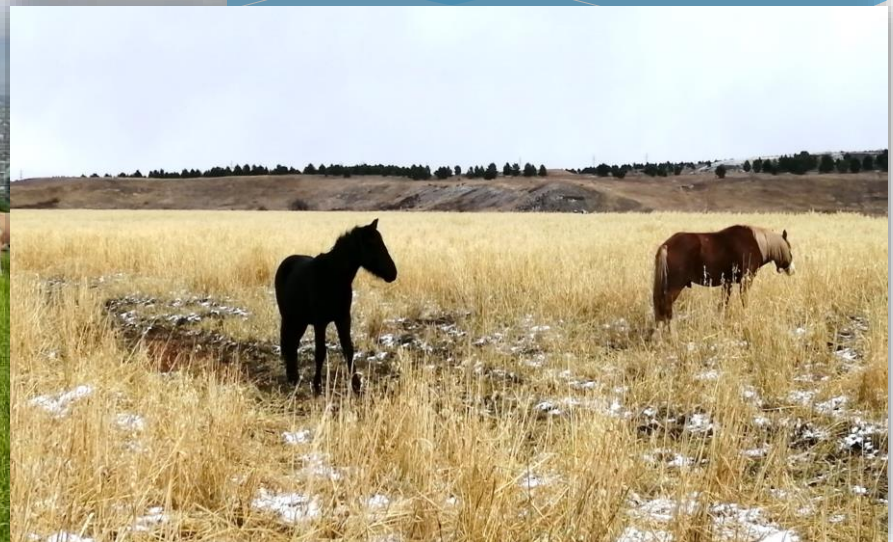
ОБЩАЯ ПЛОЩАДЬ УБОРКИ ЗЕРНОВЫХ КУЛЬТУР -10219,2 ГА



Наименование хозяйства	Площадь уборки га		Урожайность цн/га		
			Факт 2020	Видовая 2021	Текущая 2021
	2020	2021			
ООО Еланская гречиха	1400	1100	12,5	16,0	12,2
ООО Бичура лес	635	800	19,1	20,0	21,7
ООО Иверия	410	410	19,1	20,0	20,5
ООО Благодатное	65	360	14,6	18,0	21,2
ООО Виста	2250	902	21,3	25,0	24,2
ООО Победа	1500	1721	25,0	25,0	21,7
ООО Бичура	461	461	18,5	25,0	24,4
ООО Восход	400	300	11,3	20,0	20,0
ООО Гранд	900	1081,2	19,7	25,0	24,0
СПК Ключи	500	500	18,9	20,0	20,6
ИП КФХ	1850	2254	16,7	25,0	22,5
ИТОГО	10538	10219,2	18,7	21,3	20,8

ФАКТОРЫ : ПОТЕРИ УРОЖАЯ

ПОТРАВЫ ПОСЕВОВ



ПОЛЕГАНИЕ и РАННИЕ ОСАДКИ В ВИДЕ СНЕГА

2 октября 2021 – 1770 га:

- ООО «Бичура Лес»- 700 га;
- ООО «Гранд»- 750 га;
- КФХ Бурцев Н.Я.- 200 га;



Потеря урожайности до 5 цн. га

ОБНОВЛЕНИЕ МАШИННО-ТРАКТОРНОГО ПАРКА- 60,0 млн.руб.

КФХ «Очиров С.Д.- K-735М.

**ООО «Благодатное»- K-742М,
зерноуборочный комбайн
«Вектор» -410;**

**ООО «Иверия»- K-742М;
зерноуборочный комбайн
«Вектор» -410;**

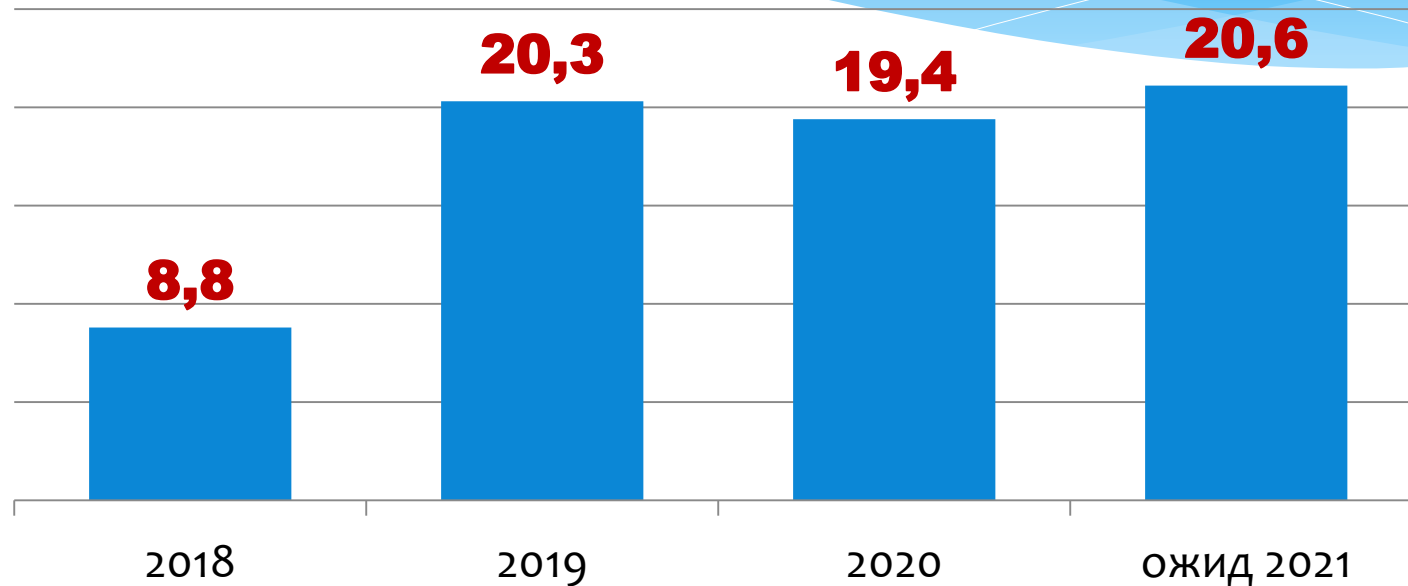
**ООО «Гранд» -
зерноуборочный комбайн
«Вектор» -410;**

Приобретено: тракторов «Кировец» 742М-2 ед., 735М-1ед., производства АО «Петербургский тракторный завод», зерноуборочные комбайны «Вектор» -410 – 3 ед., плуг скоростной ПСКУ-10, ПСКУ-7- 2 ед., посевной комплекс ПК-9,7 «Кузбас»- 1 ед, очиститель вороха самопередвижной ОВС-25-1 ед., сенокосилки, культиваторы и другое оборудование – 10 ед.



РАСТЕНИЕВОДСТВО

Валовый сбор зерна, тыс.тонн



Хлеб- всему голова. Будет он-будут и песни.



Упустишь время - потеряешь урожай.



День уборки прогуляешь - много хлеба потеряешь.



Не тот хлеб, что в поле, а тот, что в амбаре.



КОЛЛЕГИЯ АДМИНИСТРАЦИИ МО «БИЧУРСКИЙ РАЙОН»

Благодарю за внимание!



Начальник отдела развития АПК
Альбина Васильевна Кондакова