



**Инвестиционный потенциал
Республики Бурятия
Бичурский район**



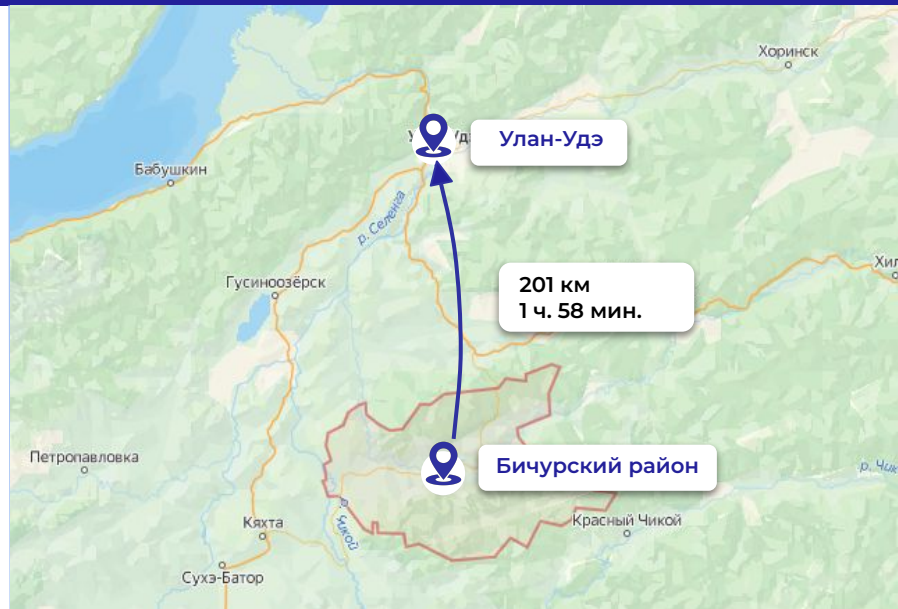
Общая характеристика Бичурского района

Краткое описание Бичурского района:

Бичурский район расположен на юге Республики Бурятия. Он граничит с севера с Мухоршибирским районом, с востока Читинской областью, с юга с Кяхтинским районом, и с запада с Селенгинским районом.

Основой экономического потенциала района является сельское хозяйство. Ежегодное увеличение валовой продукция сельского хозяйства составляет 103-104%. В настоящее время в районе функционирует 14 сельскохозяйственных предприятий.

В структуре промышленного производства района основной объем приходится на угледобывающую промышленность -90,8%, на пищевую-2,9%, по 3,1% на лесную и деревообрабатывающую промышленность, производство и распределение электроэнергии, газа и



Федеральные/Региональные трассы:
«Мухоршибирь-Бичура-Кяхта» протяженностью 180,4 км.



Ж/д станции: отсутствуют



21038 чел.

Численность населения



17

Сельских поселений



620100 га.

Площадь



36

Населенных пунктов



Ведущие предприятия района:

ООО «Угольный разрез», ООО «Угольная компания Бурятия»
 ООО «Глобал Универсал Сервис»,
 ООО «Бичурский маслозавод»
 ООО «Мясоопторг», ООО «Хлебодар», ООО «Бичурский ЖКХ»,
 ООО «Восток Плюс», ООО «Бурятские СЭС»

Количество субъектов малого и среднего предпринимательства:

337

ИП – 272

МП – 65

Самозанятость - 435

Структура отгруженной продукции по видам деятельности в 2023 году (%):



Угледобывающая промышленность



90,8%



Лесная промышленность



3,1%



Производство и распределение электроэнергии, газа и воды



3,1%



Пищевая промышленность



3%

Краткое описание природно-ресурсного потенциала:

Климатические условия района в целом характеризуются резкой континентальностью, засушливостью, сильными ветрами весной и осенью. В районе несколько привлекательных природных территорий, в том числе: территория Узколугского биосферного заказника, Шибертуйского ельника, есть минеральные источники, а также потухшие вулканы Баин, Сахюрта.



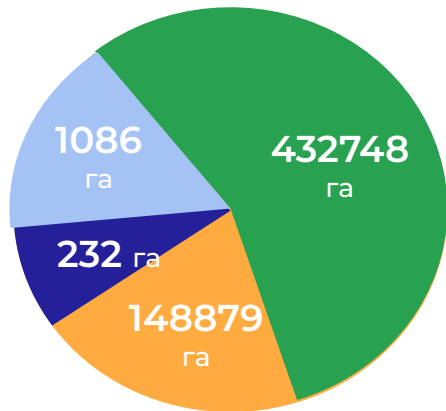
Климат

Резко-континентальный

Средняя температура:

в январе **-31 °C** в июле **30 °C**

Площадь муниципального образования:



На территории района произрастают светлохвойные леса из сосны обыкновенной, лиственницы сибирской, реликтовая тёмнохвойная тайга (с преобладанием кедра), а также береза, деревья мелколиственных пород. В недрах района также встречаются запасы туфа строительного, плавикового шпата, молибдена, глины строительной, отделочного камня, золота.



Лесной фонд

■ Общая площадь лесного фонда:

Площадь лесного фонда: **432748 га.**

■ Иные земли: **232 га.**



Земли с/х назначения



Почвы:

преобладают песчаные, темно-каштановые, серо-лесные, слабо подзолистые, дерново-подзолистые, черноземные, засоленные почвы

подходят для сельского хозяйства

■ Земли с/х назначения:

■ Промышленные земли:

148879 га.

1086 га.

№	Наименование месторождения	Вид полезного ископаемого	Местоположение	Общие запасы/прогнозный ресурс
1	Окино-Ключевское	Бурый уголь	<p>Участок недр «Окино-Ключевское» расположен в Бичурском районе Республики Бурятия (листы М-48-ХVII, -ХVIII). Участок работ расположен в непосредственной близости от региональной автодороги Р-441 Мухоршибирь-Бичура-Кяхта. К западу от площади работ (10 км по грунтовой дороге) находится пристань Харлун на р. Чикой, к востоку от участка (4,5 км по автодороге Р-441) расположено с. Окино-Ключи. Автодорога Р-441 также связывает участок работ с районным центром, с. Бичура (расстояние до него 42 км).</p>	Более 200 млн. тонн

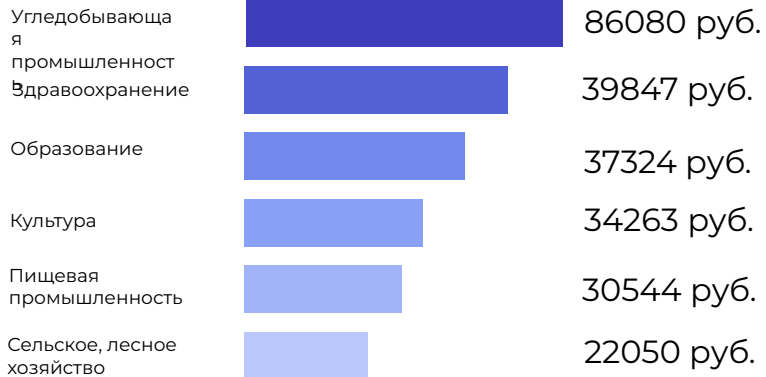


Среднемесячная заработная плата

48230 руб.



Среднемесячная заработная плата по отраслям(за 2022 год):



Численность трудоспособного населения

11600 человек



Численность официально зарегистрированных безработных

137 человек



Уровень регистрируемой безработицы на 01.10.2023 г.

0,02 %

Приоритетные инвестиционные направления Бичурского района



Наименование направления:



Туризм:



Социальная сфера:



Инфраструктура,
промышленность:



Перспективные проекты:



Туризм и рекреация:

1. Строительство средств размещения туристов и отдыхающих, гостевые дома;
2. Открытие производства и реализации сувениров местных мастеров..



Образование:

1. Строительство школ с.Буй, с.Шибертуй,с.Бичура
2. Реконструкция здания спортзала средней школы №3 в с.Бичура



Инфраструктура,
промышленность:

1. Строительство мусороперерабатывающего предприятия в с.Бичура
2. Строительство предприятий по переработке дикоросов

Ключевые инвестиционные проекты,

реализуемые инвестиционные проекты реализуемых на территории МО

Наименование проекта/инициатор	Объем инвестиций	Срок реализации	Описание проекта, текущее состояние	Рабочие места
1. Строительство «Новобичурской солнечной электростанции» /ООО «Юнигрин Инжиниринг»	1,500 млн руб.	2023 – 2024 гг.	Начата реализация инвестиционного проекта по строительству Новобичурской солнечной электростанции стоимостью 1,5 млрд. рублей, мощностью 53 МВт, Кроме строительства СЭС, предусмотрено устройство подъездной автомобильной дороги. Площадь земельного участка 130 га.	чел.

Ключевые инвестиционные проекты,

реализуемые инвестиционные проекты реализуемых на территории МО

Наименование проекта/инициатор	Объем инвестиций	Срок реализации	Описание проекта, текущее состояние	Рабочие места
2. Организация племенного репродуктора и откормочной площадки молодняка крупного рогатого скота мясного направления/ООО «Бурятмяспром»	2058,03 млн руб.	2023 – 2031 гг.	Подписано соглашения об осуществлении деятельности на территории опережающего развития «Бурятия» от 30.05.2023 года №1/3-835, в соответствии с которым компания ООО «Бурятмясторг» получила статус резидента ТОР «Бурятия». В течение 2023-2031 гг. осуществит капитальные вложения в рамках реализации инвестиционного проекта в размере не менее 2 058 030 000 (два миллиарда пятьдесят восемь миллионов тридцать тысяч). В первую очередь будет построен откормочник проектная мощность которого будет составлять 15,0 тыс голов единовременного содержания. Убойных цех. Планируется создать 220 рабочих мест.	220 чел.

Ключевые инвестиционные проекты,

реализуемые инвестиционные проекты реализуемых на территории МО

Наименование проекта/инициатор	Объем инвестиций	Срок реализации	Описание проекта, текущее состояние	Рабочие места
3. Выращивание и откорм крупного рогатого скота мясного направления в Бичурском районе/ИП ГКФХ Ткачев Сергей Иванович	41,5 млн руб.	2023 – 2028 гг.	Организация высокопродуктивного откорма КРС мясных пород. поголовье крупного рогатого скота составит 680 голов, объем производства мяса до 200 тонн в год.	чел.
4. Выращивание и откорм крупного рогатого скота мясного направления в Бичурском районе/ООО «Виста»	100 млн руб.	2025 – 2030 гг.	Строительство двух откормочных площадок по 500 голов КРС мясных пород с полным циклом производства, который включает закуп молодняка КРС, его откорм и поставку конечному потребителю (включая экспорт) на территории района и за его пределы, насыщая рынки сбыта продукцией собственного производства.	чел.

Ключевые инвестиционные проекты,

реализуемые инвестиционные проекты реализуемых на территории МО

Наименование проекта/инициатор	Объем инвестиций	Срок реализации	Описание проекта, текущее состояние	Рабочие места
5. Строительство молочной товарной фермы на 200 голов дойного стада/ООО «Еланская гречиха»	108,3 млн руб.	2022 – 2027 гг.	1- этап 2022-2023 реконструкция имеющегося здания фермы на 150 голов,и закуп племенного скота молочного скта 50 голов; 2- этап 2024-2025 –строительство нового корпуса молочной товарной фермы на 200 голов дойного стада, закуп оборудования, племенного скота 100 голов.	чел.
6. Освоение Окино-Ключевского бурогоугольного месторождения/ООО «Угольный разрез»	390,2 млн руб.	2019 – 2030 гг.	Общие запасы угля на 01.01.2023 г. составляют более 200 млн. тонн., в том числе разведанные запасы в пределах лицензионного участка составляют более 66 млн. тонн угля. Увеличение добычи до 3,0 млн.тонн угля в год.	чел.

Ключевые инвестиционные проекты,

реализуемые инвестиционные проекты реализуемых на территории МО

Наименование проекта/инициатор	Объем инвестиций	Срок реализации	Описание проекта, текущее состояние	Рабочие места
7. Организация глубокой переработки древесины/ООО «Заречное»	22 млн руб.	2025 – 2026 гг.	Предусматривается организация глубокой переработки древесины мягколиственных пород по производству на экспорт столовых палочек, столовых приборов для еды. В рамках проекта в 2025 году предусмотрен закуп и монтаж оборудования, в 2026 году запуск производства.	чел.
8. Строительство откормочника на 500 голов крупного-рогатого скота/ООО «Победа»	60 млн руб.	2026 – 2027 гг.	Строительство откормочника на 500 голов КРС, покупка племенного скота мясной породы 100 голов, техническое оснащение. Ввод в оборот 700 Га залежных земель, посев кормовых культур.	чел.

Ключевые инвестиционные проекты,

реализуемые инвестиционные проекты реализуемых на территории МО

Наименование проекта/инициатор	Объем инвестиций	Срок реализации	Описание проекта, текущее состояние	Рабочие места
9. Открытие лечебно оздоровительного центра «Нарин-Заган» (Агротуризм)/ ИП Глава КФХ Цыбикжапов З.Д.	10 млн руб.	2025 г.	На базе действующего КФХ и наличия лицензированных источников целебной воды планируется развитие агротуризма путем ввода в дейтвие базы отдыха.	чел.
10. Расширение деятельности и укрепление материально-технической базы С-СпоК Шанага/С-СпоК «Шанага»	64,5 млн руб.	2022 – 2027 гг.	Реализация проекта по расширению деятельности СпоКа, укрепление материально-технической базы СпоК Шанага 2022-2027. Ввод в эксплуатацию модульного убойного цеха, приобретение техники и оборудования. Запуск цеха по изготовлению мясных полуфабрикатов. Увеличение выручки до 16175 тыс. рублей. Создание дополнительных рабочих 10 рабочих мест	10 чел.

Ключевые инвестиционные проекты,

реализуемые инвестиционные проекты реализуемых на территории МО

Наименование проекта/инициатор	Объем инвестиций	Срок реализации	Описание проекта, текущее состояние	Рабочие места
11. Проект в сфере агротуризма «Конный тур- Степной орел» /ИП Глава КФХ Цыбикжапов Д.Ц.	6 млн руб.	2025 -2027 гг.	Увеличение объёмов производства продукции животноводства не менее, чем на 11 % ежегодно; Прирост выручки от реализации произведенной сельскохозяйственной продукции не менее, чем на 11 % ежегодно; Создание 6-ти рабочих мест с заработной платой не менее средней по отрасли в республике; Отсутствие сезонности, функционирование турзоны будет круглогодичным, маршрут и проживание продуманы. ~Увеличение количества туристов, посещающих фермерское хозяйство ежегодно в среднем на 20 % (в том числе не менее 10% иностранные граждане)	6 чел.

Ключевые инвестиционные проекты,

реализуемые инвестиционные проекты реализуемых на территории МО

Наименование проекта/инициатор	Объем инвестиций	Срок реализации	Описание проекта, текущее состояние	Рабочие места
12. Строительство школ на 100 мест в с.Буй, ул.Шибертуй, с. Потанино/инициатор Администрация МО «Бичурский район»	552,6 543,8 479,7 млн руб.	2025 – 2028 гг.	Предполагается строительство образовательных школ в рамках реализации Долгосрочного плана развития В настоящее время на объекты имеются проектно-сметная документация, заключение государственной экспертизы.	чел.
13. Строительство мусоперерабатывающего завода на территории Бичурского района/ ООО ПСК «Новые строительные технологии»	41,8 млн руб.	2024 – 2025 гг.	В настоящее время ведутся переговоры с Министерством природных ресурсов и экологии Республики Бурятия по вопросу согласования сроков начала реализации проекта.	чел.

Ключевые инвестиционные проекты,

реализуемые инвестиционные проекты реализуемых на территории МО

Наименование проекта/инициатор	Объем инвестиций	Срок реализации	Описание проекта, текущее состояние	Рабочие места
14. Строительство железной дороги /ООО «Угольный разрез»	млн руб.	2025 – 2026 гг.	По результатам рабочего выездного совещания Министерства экономики Республики Бурятия от 19.10.2023г. в настоящее время сформирована «дорожная карта» по реализации данного проекта, сроки и мероприятия которой согласуются в Корпорации развития Дальнего Востока проходит согласование	чел.
15. Строительство цеха по помолу муки/ СПок «Сельчане»	3 млн руб.	2024 – 2025 гг.	Инициатор на стадии разработки проекта и решения вопроса о получении государственной поддержки	чел.

Свободные земельные участки и инвестиционные площадки

Инвестиционная площадка №1,2

обозначения для расстановки на карте



Кадастровый номер	Площадь
03:03:520102:30	50 000 кв. м.
03:03:520102:29	50 000 кв. м.
Предполагаемое направление использования участка	Доступность
Для введения крестьянского (фермерского) хозяйства	200 км до г. Улан-Удэ 5 км до районного центра



Сведения об инженерной инфраструктуре на участке:



Электроснабжение
отсутствует



Теплоснабжение
отсутствует



Водоотведение
отсутствует



Водоснабжение
отсутствует

Тарифы

Название тарифа	Стоимость/руб
Горячая вода(м3)	-
Холодная вода(м3)	-
Водоотведение(м3)	-
Электроснабжение (кВт ч.)	-
Теплоснабжение(за Гкалл)	-

Условные обозначения:



объекты
электроснабжения
___м. до подключения



объекты
водоотведения
___м. до подключения



объекты
водоснабжения
___м. до подключения



Теплоснабжение
___м. до подключения

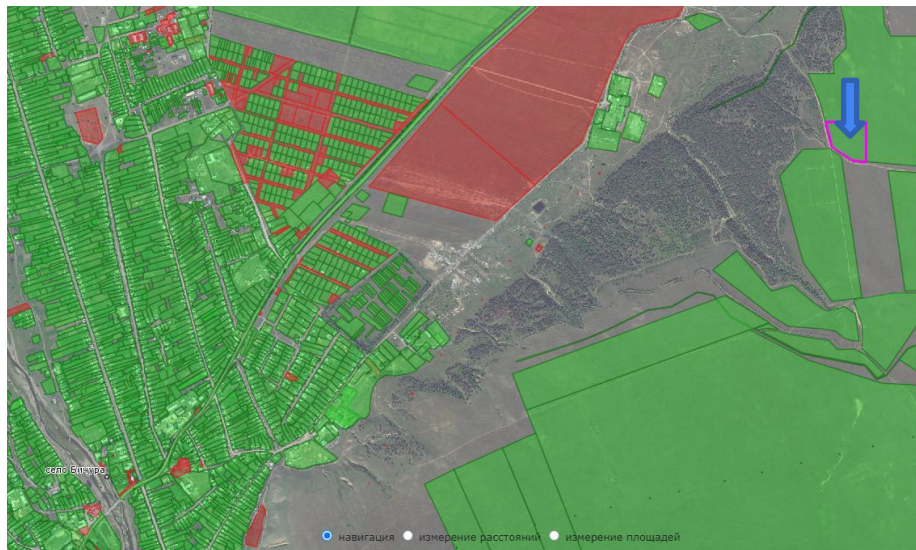
Свободные земельные участки и инвестиционные площадки

Инвестиционная площадка №3

обозначения для расстановки на карте



Кадастровый номер	Площадь
03:03:520103:608	40000 кв.м.
Предполагаемое направление использования участка	Доступность
Для введения крестьянского (фермерского) хозяйства	200 км до г. Улан-Удэ 2 км до районного центра



Сведения об инженерной инфраструктуре на участке:



Электроснабжение
отсутствует



Теплоснабжение
отсутствует



Водоотведение
отсутствует



Водоснабжение
отсутствует

Тарифы

Название тарифа	Стоимость/руб
Горячая вода(м3)	-
Холодная вода(м3)	-
Водоотведение(м3)	-
Электроснабжение (кВт ч.)	-
Теплоснабжение(за Гкалл)	-

Условные обозначения:



объекты
электроснабжения
___м. до подключения



объекты
водоотведения
___м. до подключения



объекты
водоснабжения
___м. до подключения



Теплоснабжение
___м. до подключения

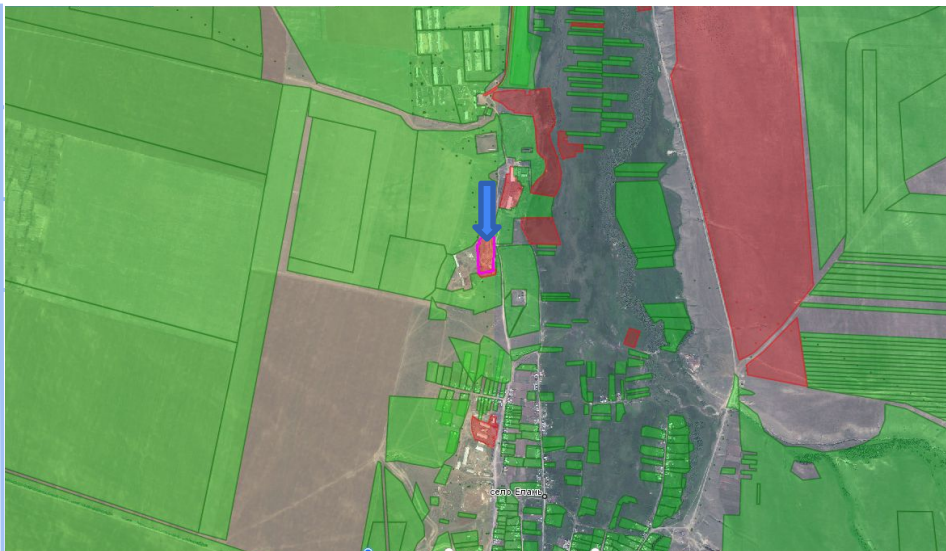
Свободные земельные участки и инвестиционные площадки

Инвестиционная площадка №4

обозначения для расстановки на карте



Кадастровый номер	Площадь
03:03:110103:139	17468 кв.м.
Предполагаемое направление использования участка	Доступность
Для введения крестьянского (фермерского) хозяйства	210 км до г. Улан-Удэ 25 км до районного центра



Сведения об инженерной инфраструктуре на участке:



Электроснабжение
отсутствует



Теплоснабжение
отсутствует



Водоотведение
отсутствует



Водоснабжение
отсутствует

Тарифы

Название тарифа	Стоимость/руб
Горячая вода(м3)	-
Холодная вода(м3)	-
Водоотведение(м3)	-
Электроснабжение (кВт ч.)	-
Теплоснабжение(за Гкалл)	-

Условные обозначения:



объекты
электроснабжения
___м. до подключения



объекты
водоотведения
___м. до подключения



объекты
водоснабжения
___м. до подключения



Теплоснабжение
___м. до подключения

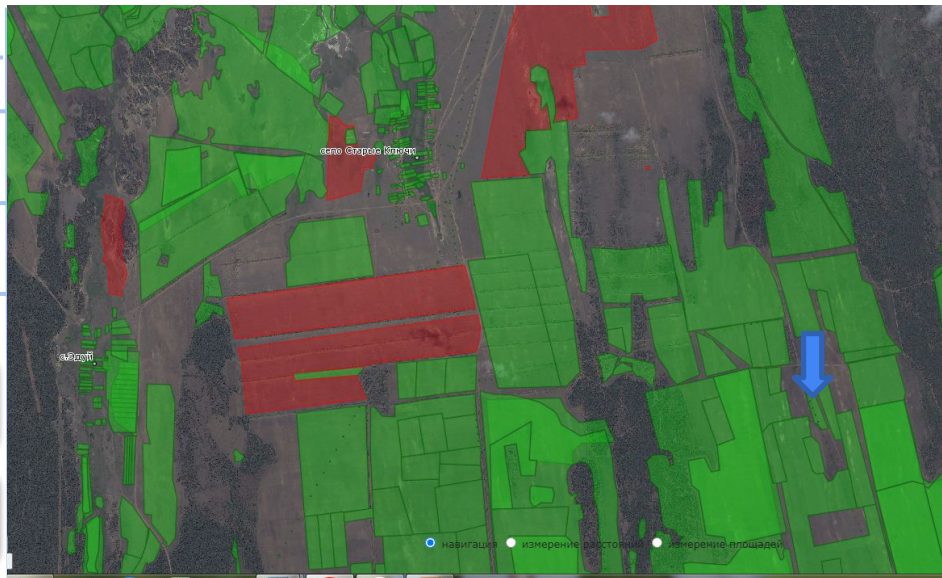
Свободные земельные участки и инвестиционные площадки

Инвестиционная площадка №5

обозначения для расстановки на карте



Кадастровый номер	Площадь
03:03:440107:139	51810 кв.м.
Предполагаемое направление использования участка	Доступность
Для введения крестьянского (фермерского) хозяйства	210 км до г. Улан-Удэ 41 км до районного центра



Сведения об инженерной инфраструктуре на участке:

 Электроснабжение отсутствует	 Теплоснабжение отсутствует
 Водоотведение отсутствует	 Водоснабжение отсутствует

Тарифы	
Название тарифа	Стоимость/руб
Горячая вода(м3)	-
Холодная вода(м3)	-
Водоотведение(м3)	-
Электроснабжение (кВт ч.)	-
Теплоснабжение(за Гкалл)	-

Условные обозначения:

 объекты электроснабжения ___м. до подключения	 объекты водоотведения ___м. до подключения
 объекты водоснабжения ___м. до подключения	 Теплоснабжение ___м. до подключения

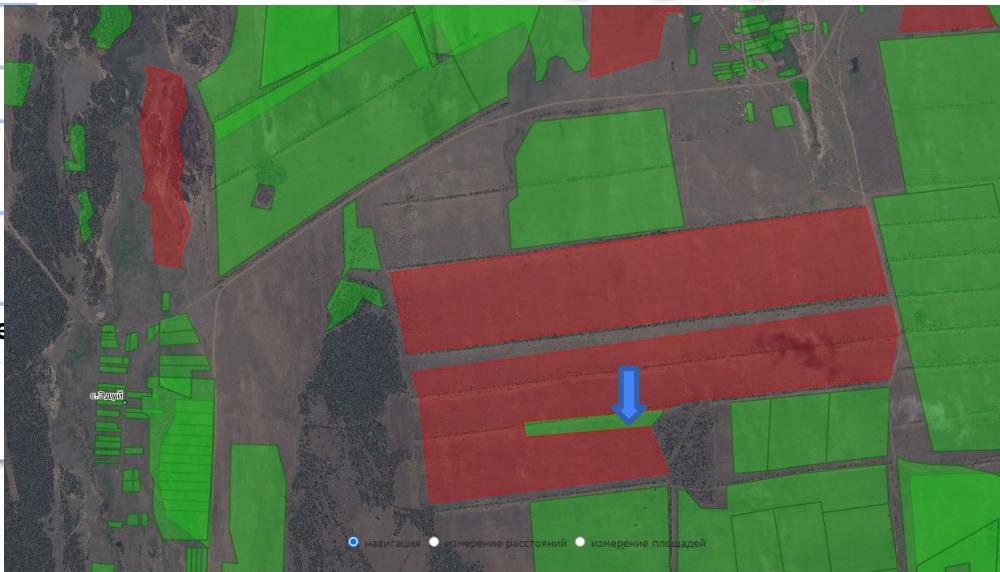
Свободные земельные участки и инвестиционные площадки

Инвестиционная площадка №6

обозначения для расстановки на карте



Кадастровый номер	Площадь
03:03:440106:126	69455 кв.м.
Предполагаемое направление использования участка	Доступность
Для введения крестьянского (фермерского) хозяйства	210 км до г. Улан-Удэ 41 км до районного центра



Сведения об инженерной инфраструктуре на участке



Электроснабжение
отсутствует



Теплоснабжение
отсутствует



Водоотведение
отсутствует



Водоснабжение
отсутствует

Тарифы	
Название тарифа	Стоимость/руб
Горячая вода(м3)	-
Холодная вода(м3)	-
Водоотведение(м3)	-
Электроснабжение (кВт ч.)	-
Теплоснабжение(за Гкалл)	-

Условные обозначения:



объекты
электроснабжения
___м. до подключения



объекты
водоотведения
___м. до подключения



объекты
водоснабжения
___м. до подключения



Теплоснабжение
___м. до подключения

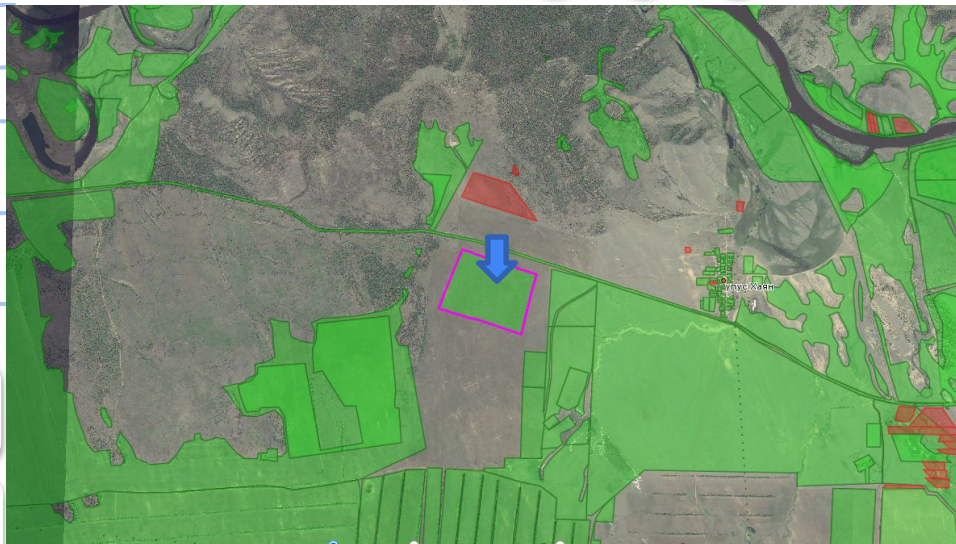
Свободные земельные участки и инвестиционные площадки

Инвестиционная площадка №7

обозначения для расстановки на карте



Кадастровый номер	Площадь
03:03:440101:123	645841 кв.м.
Предполагаемое направление использования участка	Доступность
Для введения крестьянского (фермерского) хозяйства	220 км до г. Улан-Удэ 24 км до районного центра



Сведения об инженерной инфраструктуре на участке:



Электроснабжение
отсутствует



Теплоснабжение
отсутствует



Водоотведение
отсутствует



Водоснабжение
отсутствует

Тарифы	
Название тарифа	Стоимость/руб
Горячая вода(м3)	-
Холодная вода(м3)	-
Водоотведение(м3)	-
Электроснабжение (кВт ч.)	-
Теплоснабжение(за Гкалл)	-

Условные обозначения:



объекты
электроснабжения
___м. до подключения



объекты
водоотведения
___м. до подключения



объекты
водоснабжения
___м. до подключения



Теплоснабжение
___м. до подключения

Меры поддержки и особые правовые режимы, действующие на территории Курумканского района

Сведения о государственных мерах поддержки

ТОР "БУРЯТИЯ"	ПИП приоритетный инвестиционный проект	СПВ территория приравненная к Свободному порту Владивосток	СЗПК соглашение о защите и поощрении капиталовложений	СПИК специальный инвестиционный контракт	ОЭЗ
территория опережающего развития	5 ключевых мер поддержки:				особая экономическая зона
 предоставление земельного участка для реализации проекта	 налоговый вычет	 налоговые льготы	 возмещение затрат на инфраструктуру	 налог на прибыль 0%	 налоговые льготы
 привлечение иностранной рабочей силы без учета квот	 субсидии на компенсацию банковских кредитов	 привлечение иностранной рабочей силы без учета квот	 условия предоставления мер поддержки	 статус "Сделано в России"	 инфраструктура
 срок проведения плановых проверок не может превышать 15 рабочих дней	 гарантия на реализацию проекта	 право управляющей компании на защиту резидента в суде	 условия пользования землей	 отраслевые субсидии	 пониженный процент на аренду земли
 право управляющей компании на защиту резидента в суде	 земельные участки в аренду без торгов	 возможность применения свободной таможенной зоны	 таможенные пошлины	 упрощенное получение земельных участков	
 возможность применения свободной таможенной зоны	 налоговые льготы		 утилизационный сбор		
			 плата за пользование водными объектами		

Инфраструктура поддержки бизнеса:



ФРР РБ
Фонд регионального развития
Республики Бурятия



ОЭЗ "Байкальская гавань"
Особая экономическая зона



Центр предпринимательства
"Мой бизнес"



Корпорация развития Дальнего
Востока и Арктики

Конкурентные преимущества и инвестиционные возможности Бичурского района



Описание сильных сторон, преимуществ и возможностей Бичурского района по сравнению с другими муниципальными образованиями

- 1) Выгодное географическое положение в плане соседствующего расположения с г.Кяхта с пропускным пунктом в Монголию и расположения на границе с Читинской областью.
Удобное географическое расположение Бичурского района позволит любому крупному инвестиционному проекту в перспективе стать межрайонным.
- 2) Структура земельного фонда и потенциал развития в агропромышленном комплексе.
- 3) Потенциал наличия трудовых ресурсов. Район обладает необходимым количеством свободных трудовых ресурсов.
- 4) Разведанные запасы полезных ископаемых.
- 5) Успешное внедрение лучших практик по улучшению инвестиционного климата.
- 6) Наличие в муниципальном образовании инфраструктуры поддержки предпринимательской и инвестиционной деятельности

Инвестиционный уполномоченный



Савельева

Марина Петровна

Инвестиционный уполномоченный Бичурского района

Заместитель руководителя Администрации по финансово-экономическим вопросам – Председатель Комитета экономического развития

тел. +7 (964) 409-19-32 доб. 309

Эл. почта: marinasmp71@mail.ru

личный тел. +7 (924)-754-80-20 (Мессенджеры)

Официальный сайт МО: bichura.gosuslugi.ru